

2016年6月10日(金)

連合愛知

連絡先 052-684-0005

担当：三島和弘事務局長

酒井清明労働政策局長

報道関係者各位

連合愛知2016春季生活闘争 5月末日回答集約結果について

連合愛知は、2016春季生活闘争の5月末日時点での集計を実施いたしましたので、ここにご報告いたします。

- 連合愛知は、連合本部の方針を踏まえ、すべての組合が月例賃金の引き上げにこだわり、「底上げ・底支え」、「格差是正」を目指して取り組んだ結果、調査広報350組合のうち269組合が要求書を提出した。※350組合のうち、官公部門・組織統合など計35組合は対象外。
- 要求提出を行った組合のうち、214組合(昨年185組合)が回答を引き出し、平均賃金の回答額(組合員数加重平均)では7,117円、2.26%(昨年同期比▲1,521円、▲0.47ポイント)であった。
- そのうち、組合員300人未満の中小労組は、135組合で要求書を提出し、112組合が回答を引き出した。平均賃金の回答額(組合員数加重平均)では5,384円、1.93%であり、昨年同時期を▲413円、▲0.27ポイントと下回った。しかし、300人以上の組合と300人未満の組合との賃上げ率差を比較すると、昨年は0.55ポイントもの差が生じていたものの、今年は0.34ポイントまで縮小した。
- 厳しい交渉経過ではあったが、3年連続して「月例賃金の改善」の回答を引き出すことができた。また、「底上げ・底支え」「格差是正」をめざした取り組みにより、大手組合と中小組合との回答額のかい離を縮小することができた。この流れが継続するよう、交渉中の組合を支援していく。
- 一時金(年間)については、月数回答100組合、金額回答42組合で回答を引き出し、月数5.66ヵ月、回答額(組合員数加重平均)1,530,983円であり、昨年同時期を0.05ヵ月、92,386円下回る。※業績連動回答の組合は除く



1. 賃金引上げ

① 平均賃金方式(すべての組合員数による加重平均)

| 平均賃金方式 | 2016回答(2016年5月31日集計) | | | | 昨年対比 | 2015回答(2015年5月31日集計) | | |
|--------|----------------------|---------|---------|------------------------|---------------------|----------------------|---------|---------|
| | 集計組合数 | 定昇相当分 | 定昇相当分 | 昨年対比 | | 集計組合数 | 定昇相当分 | 定昇相当分 |
| | 集計組合員数 | み賃上げ(額) | み賃上げ(率) | | | 集計組合員数 | み賃上げ(額) | み賃上げ(率) |
| | 214 組合 281,211 人 | 7,117 円 | 2.26 % | -1,521 円 -0.47 ポイント | 185 組合 239,397 人 | 8,638 円 | 2.73 % | |
| 300人未満 | 112 組合 14,015 人 | 5,384 円 | 1.93 % | -413 円 -0.27 ポイント | 85 組合 10,707 人 | 5,797 円 | 2.20 % | |
| 300人以上 | 102 組合 267,196 人 | 7,222 円 | 2.27 % | -1,550 円 -0.48 ポイント | 100 組合 228,690 人 | 8,771 円 | 2.75 % | |

※2016年と2015年で集計対象組合が異なるため、「賃上げ額」と「賃上げ率」の昨年対比は整合しない。

② ①のうち、賃上げ分が明確に分かる組合の集計(集計対象の組合員数による加重平均)

| 平均賃金方式 | 2016回答(2016年5月31日集計) | | | | | |
|--------|----------------------|---------|---------|--------|--------|--|
| | 集計組合数 集計組合員数 | 額 | | 率 | | |
| | | 計 | 賃上げ | 計 | 賃上げ | |
| | 180 組合 270,090 人 | 7,146 円 | 1,176 円 | 2.26 % | 0.38 % | |
| 300人未満 | 90 組合 11,965 人 | 5,665 円 | 1,015 円 | 1.99 % | 0.38 % | |
| 300人以上 | 90 組合 258,125 人 | 7,233 円 | 1,181 円 | 2.27 % | 0.38 % | |

③ ②のうち、昨年と同一の組合での比較(集計対象の組合員数による加重平均)

| 平均賃金方式 | 2016回答(2016年5月31日集計) | | | | | | |
|--------|----------------------|---------|---------|---------|--------|--------|--------|
| | 集計組合数 集計組合員数 | 額 | | | 率 | | |
| | | 計 | 定昇相当分 | 賃上げ | 計 | 定昇相当分 | 賃上げ |
| | 161 組合 257,293 人 | 7,134 円 | 5,928 円 | 1,220 円 | 2.25 % | 1.87 % | 0.38 % |
| 300人未満 | 80 組合 10,681 人 | 5,659 円 | 4,615 円 | 1,078 円 | 1.99 % | 1.63 % | 0.38 % |
| 300人以上 | 81 組合 246,612 人 | 7,218 円 | 6,002 円 | 1,227 円 | 2.26 % | 1.79 % | 0.38 % |

| 平均賃金方式 | 上記組合の2015回答(2015年5月31日集計) | | | | | | |
|--------|---------------------------|---------|---------|---------|--------|--------|--------|
| | 集計組合数 集計組合員数 | 額 | | | 率 | | |
| | | 計 | 定昇相当分 | 賃上げ | 計 | 定昇相当分 | 賃上げ |
| | 161 組合 254,604 人 | 8,433 円 | 5,953 円 | 2,484 円 | 2.67 % | 1.89 % | 0.79 % |
| 300人未満 | 80 組合 10,726 人 | 5,958 円 | 4,590 円 | 1,465 円 | 2.16 % | 1.65 % | 0.54 % |
| 300人以上 | 81 組合 243,878 人 | 8,564 円 | 6,024 円 | 2,528 円 | 2.68 % | 1.81 % | 0.79 % |

2. 一時金

① 一時金比較(組合員数による加重平均)

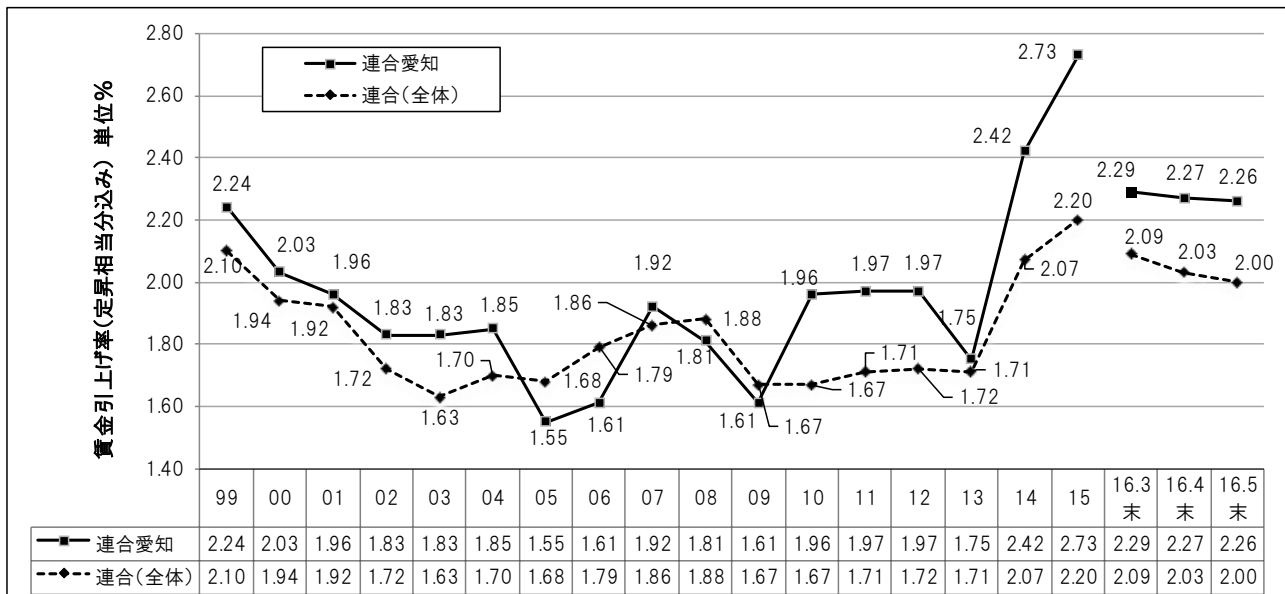
| 年間 半期 | 一時金 | 2016回答(2016年5月31日集計) | | | 昨年対比 | 2015回答(2015年5月31日集計) | | |
|----------|-----|----------------------|-----------|---|---------|----------------------|-----------|---|
| | | 集計組合数 集計組合員数 | 回答 | | | 集計組合数 集計組合員数 | 回答 | |
| | | | | | | | | |
| 年間 | 月数 | 100 組合 216,570 人 | 5.66 | 月 | -0.05 | 103 組合 218,074 人 | 5.71 | 月 |
| | | 42 組合 36,684 人 | 1,530,983 | 円 | -92,386 | 58 組合 51,482 人 | 1,623,369 | 円 |
| 半期 | 月数 | 11 組合 9,759 人 | 2.71 | 月 | 0.24 | 40 組合 24,391 人 | 2.47 | 月 |
| | | 15 組合 5,335 人 | 602,470 | 円 | 35,443 | 37 組合 14,578 人 | 567,027 | 円 |

※組合によって、回答方法が「月数回答のみ」、「金額回答のみ」、「月数回答ならびに金額回答」があるため、昨年対比は整合しない。

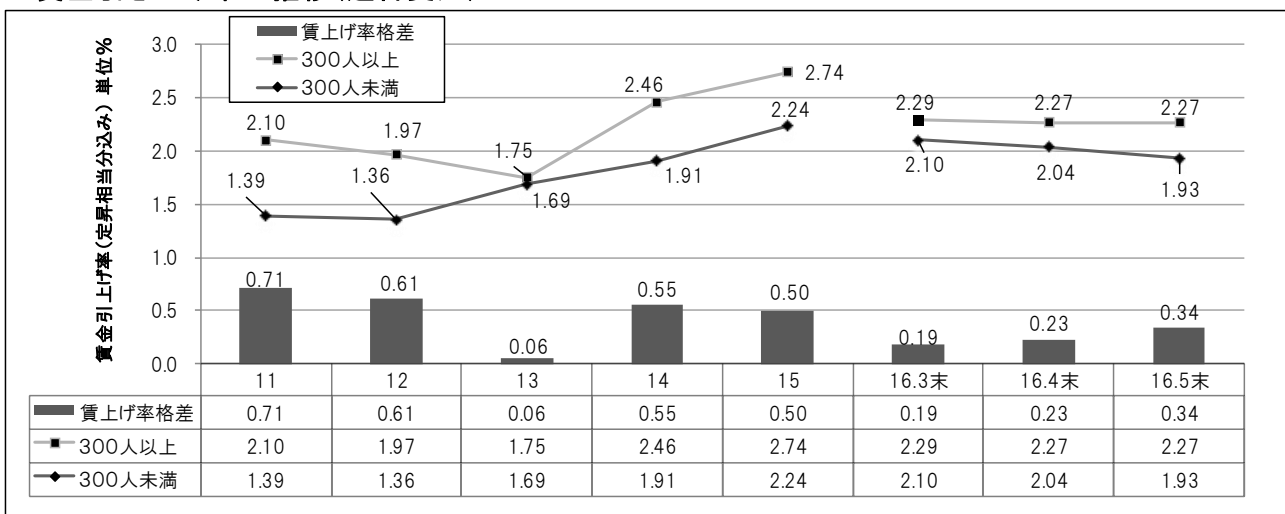


《 参 考 》

1. 賃金引き上げ率の推移



2. 賃金引き上げ率の推移(連合愛知)



3. 過去の春季生活闘争の回答・妥結状況 < 2015春季生活闘争と2014春季生活闘争との対比 >

| 平均賃金方式 | 2015回答 | | | 前年対比 | 2014回答 | | |
|--------|---------------------|------------------|------------------|--------------------|---------------------|------------------|------------------|
| | 集計組合数 集計組合員数 | 定昇相当分 み賃上げ(額) | 定昇相当分 み賃上げ(率) | | 集計組合数 集計組合員数 | 定昇相当分 み賃上げ(額) | 定昇相当分 み賃上げ(率) |
| 300人未満 | 190 組合 240,052 人 | 8,646 円 | 2.73 % | 931 円 0.31 ポイント | 227 組合 272,246 人 | 7,715 円 | 2.42 % |
| | 88 組合 11,004 人 | 5,912 円 | 2.24 % | 946 円 0.32 ポイント | 107 組合 14,736 人 | 4,966 円 | 1.91 % |
| 300人以上 | 102 組合 229,048 人 | 8,771 円 | 2.74 % | 890 円 0.28 ポイント | 120 組合 257,510 人 | 7,881 円 | 2.46 % |



4. 2016春季生活闘争の回答・妥結状況(連合愛知 全体集計)

① 平均賃金方式(すべての組合員数による加重平均)

| 平均賃金方式 | 2016回答(2016年5月31日集計) | | |
|--------|----------------------|-------------------|-------------------|
| | 集計組合数 集計組合員数 | 定昇相当分込 み賃上げ(額) | 定昇相当分込 み賃上げ(率) |
| | 372 組合 382,656 人 | 6,985 円 | 2.27 % |
| 300人未満 | 214 組合 23,853 人 | 5,407 円 | 1.98 % |
| 300人以上 | 158 組合 358,803 人 | 7,100 円 | 2.28 % |

② ①のうち、賃上げ分が明確に分かる組合の集計(集計対象の組合員数による加重平均)

| 平均賃金方式 | 2016回答(2016年5月31日集計) | | | | |
|--------|----------------------|---------|---------|--------|--------|
| | 集計組合数 集計組合員数 | 額 | | 率 | |
| | | 計 | 賃上げ | 計 | 賃上げ |
| | 305 組合 367,403 人 | 7,066 円 | 1,194 円 | 2.26 % | 0.39 % |
| 300人未満 | 167 組合 20,458 人 | 5,669 円 | 998 円 | 2.03 % | 0.37 % |
| 300人以上 | 138 組合 346,945 人 | 7,147 円 | 1,205 円 | 2.27 % | 0.39 % |

③ 一時金比較<連合愛知>

| | 一時金 | 2016回答(2016年5月31日集計) | |
|----|-----|----------------------|-------------|
| | | 集計組合数 集計組合員数 | 回答 |
| 年間 | 月数 | 177 組合 294,099 人 | 5.53 月 |
| | 金額 | 72 組合 52,830 人 | 1,536,444 円 |
| 半期 | 月数 | 18 組合 10,609 人 | 2.69 月 |
| | 金額 | 24 組合 6,914 人 | 592,737 円 |

※組合によって、回答方法が「月数回答のみ」、「金額回答のみ」、「月数回答ならびに金額回答」があるため、昨年対比は整合しない。

