

2019年 6月14日(金)

連合愛知

連絡先 052-684-0005

担当：三島和弘事務局長

浜博幸労働政策局長

報道関係者各位

連合愛知2019春季生活闘争 5月末日回答集計結果について

連合愛知は、2019春季生活闘争の5月末日時点での回答集計を実施いたしましたので、次のとおりご報告いたします。

- 連合愛知は、連合本部の方針を踏まえ、すべての組合が月例賃金の引き上げにこだわり、「底上げ・底支え」、「格差是正」と「すべての労働者の立場にたった働き方」の実現を目指して取り組んできた。
- 要求提出の報告があった420組合の内、348組合(金額集計可能は319組合)から回答の引き出し報告(76%)があり、平均賃金の回答額(単純平均)では5,025円、1.84%であった。
- 回答を引き出した348組合のうち、ベースアップが明確に分かる組合は、216組合、62.1%となった。
- 組合員300人未満の中小労組では、170組合が回答を引き出した。平均賃金の回答額(単純平均)では4,674円、1.74%であった。全体集計が、昨年より下がる中で、とりわけ100人未満の組合は金額の下げ幅が僅少であった。また、賃上げ分が明確に分かる300人未満の組合では、金額1,241円、率0.49%、300人以上の組合では、金額1,152円、率0.41%となり、金額・率ともに中小が大手を上回っている。
- 一時金(年間 単純平均)については、月数回答164組合、金額回答52組合で回答を引き出し、月数4.77ヵ月、金額1,442,152円の回答であった。※業績連動回答の組合は除く
- 300人未満の組合と300人以上の組合との賃上げ率差(昨年同時期5月末日時点 単純平均)は、昨年が0.19ポイント、現時点0.21ポイントとなり、若干広がる結果にはなったが、格差縮小の流れは維持している。
- 今後も月例賃金の引き上げと人への投資の流れを、交渉中の中小組合への波及を目指す。



1. 賃金引上げ

① 平均賃金方式(単純平均)

| 平均賃金方式 | 2019年5月末日 回答集計 | | | | 昨年対比 | 2018年5月末日 回答集計 | | | | | |
|---------|---------------------|------------|--------|------------------------|---------------------|----------------|-----------------|------------|---|---|---|
| | 集計組合数 集計組合員数 | 定昇相当込み賃上げ計 | | 額 | | 率 | 集計組合数 集計組合員数 | 定昇相当込み賃上げ計 | | 額 | 率 |
| | | 額 | 率 | | | | | 額 | 率 | | |
| | 319 組合 322,132 人 | 5,025 円 | 1.84 % | ▲ 227 円 ▲ 0.12 ポイント | 355 組合 307,315 人 | 5,252 円 | 1.96 % | | | | |
| 300人未満 | 170 組合 20,360 人 | 4,674 円 | 1.74 % | ▲ 167 円 ▲ 0.10 ポイント | 192 組合 21,234 人 | 4,841 円 | 1.84 % | | | | |
| ~99 | 81 組合 3,693 人 | 4,161 円 | 1.57 % | ▲ 3 円 ▲ 0.08 ポイント | 93 組合 4,087 人 | 4,164 円 | 1.65 % | | | | |
| 100~299 | 89 組合 16,667 人 | 5,140 円 | 1.90 % | ▲ 337 円 ▲ 0.12 ポイント | 99 組合 17,147 人 | 5,477 円 | 2.02 % | | | | |
| 300人以上 | 149 組合 301,772 人 | 5,471 円 | 1.95 % | ▲ 171 円 ▲ 0.08 ポイント | 163 組合 286,081 人 | 5,642 円 | 2.03 % | | | | |
| 300~999 | 93 組合 53,323 人 | 4,919 円 | 1.80 % | ▲ 334 円 ▲ 0.16 ポイント | 104 組合 60,975 人 | 5,253 円 | 1.96 % | | | | |
| 1000~ | 56 組合 248,449 人 | 6,387 円 | 2.19 % | 61 円 0.02 ポイント | 59 組合 225,106 人 | 6,326 円 | 2.17 % | | | | |

※2019年と2018年で集計対象組合が異なるため、「賃上げ額」と「賃上げ率」の昨年対比は整合しない。

② ①のうち、賃上げ分が明確に分かる組合の集計(単純平均)

| 平均賃金方式 | 2019年5月末日 回答集計 | | | | |
|---------|---------------------|-------------------|---------|-------------------|--------|
| | 集計組合数 集計組合員数 | 定昇相当込み 賃上げ計(額) | | 定昇相当込み 賃上げ計(率) | |
| | | 賃上げ分 | 賃上げ分 | 賃上げ分 | 賃上げ分 |
| | 216 組合 184,938 人 | 5,209 円 | 1,192 円 | 1.93 % | 0.44 % |
| 300人未満 | 96 組合 13,543 人 | 5,005 円 | 1,241 円 | 1.91 % | 0.49 % |
| ~99 | 35 組合 1,718 人 | 4,181 円 | 1,373 円 | 1.70 % | 0.57 % |
| 100~299 | 61 組合 11,825 人 | 5,478 円 | 1,165 円 | 2.03 % | 0.44 % |
| 300人以上 | 120 組合 171,395 人 | 5,437 円 | 1,152 円 | 1.96 % | 0.41 % |
| 300~999 | 79 組合 45,408 人 | 4,929 円 | 1,088 円 | 1.80 % | 0.39 % |
| 1000~ | 41 組合 125,987 人 | 6,415 円 | 1,277 円 | 2.27 % | 0.45 % |

③ 平均賃金方式(すべての組合員数による加重平均)

| 平均賃金方式 | 2019年5月末日 回答集計 | | | | 昨年対比 | 2018年5月末日 回答集計 | | | | | |
|---------|---------------------|------------|--------|------------------------|---------------------|----------------|-----------------|------------|---|---|---|
| | 集計組合数 集計組合員数 | 定昇相当込み賃上げ計 | | 額 | | 率 | 集計組合数 集計組合員数 | 定昇相当込み賃上げ計 | | 額 | 率 |
| | | 額 | 率 | | | | | 額 | 率 | | |
| | 319 組合 322,132 人 | 6,859 円 | 2.27 % | 217 円 0.05 ポイント | 355 組合 307,315 人 | 6,642 円 | 2.22 % | | | | |
| 300人未満 | 170 組合 20,360 人 | 4,946 円 | 1.83 % | ▲ 344 円 ▲ 0.13 ポイント | 192 組合 21,234 人 | 5,290 円 | 1.96 % | | | | |
| ~99 | 81 組合 3,693 人 | 4,067 円 | 1.54 % | ▲ 293 円 ▲ 0.15 ポイント | 93 組合 4,087 人 | 4,360 円 | 1.69 % | | | | |
| 100~299 | 89 組合 16,667 人 | 5,140 円 | 1.89 % | ▲ 371 円 ▲ 0.14 ポイント | 99 組合 17,147 人 | 5,511 円 | 2.03 % | | | | |
| 300人以上 | 149 組合 301,772 人 | 7,020 円 | 2.30 % | 267 円 0.06 ポイント | 163 組合 286,081 人 | 6,753 円 | 2.24 % | | | | |
| 300~999 | 93 組合 53,323 人 | 4,879 円 | 1.79 % | ▲ 453 円 ▲ 0.18 ポイント | 104 組合 60,975 人 | 5,332 円 | 1.97 % | | | | |
| 1000~ | 56 組合 248,449 人 | 7,480 円 | 2.41 % | 342 円 0.10 ポイント | 59 組合 225,106 人 | 7,138 円 | 2.31 % | | | | |

※2019年と2018年で集計対象組合が異なるため、「賃上げ額」と「賃上げ率」の昨年対比は整合しない。

④ ③のうち、賃上げ分が明確に分かる組合の集計(すべての組合員数による加重平均)

| 平均賃金方式 | 2019年5月末日 回答集計 | | | | |
|---------|---------------------|-------------------|---------|-------------------|--------|
| | 集計組合数 集計組合員数 | 定昇相当込み 賃上げ計(額) | | 定昇相当込み 賃上げ計(率) | |
| | | 賃上げ分 | 賃上げ分 | 賃上げ分 | 賃上げ分 |
| | 216 組合 184,938 人 | 6,071 円 | 1,266 円 | 2.11 % | 0.43 % |
| 300人未満 | 96 組合 13,543 人 | 5,251 円 | 1,198 円 | 1.96 % | 0.46 % |
| ~99 | 35 組合 1,718 人 | 4,132 円 | 1,380 円 | 1.69 % | 0.56 % |
| 100~299 | 61 組合 11,825 人 | 5,414 円 | 1,171 円 | 2.00 % | 0.44 % |
| 300人以上 | 120 組合 171,395 人 | 6,258 円 | 1,271 円 | 2.15 % | 0.43 % |
| 300~999 | 79 組合 45,408 人 | 4,935 円 | 1,076 円 | 1.82 % | 0.39 % |
| 1000~ | 41 組合 125,987 人 | 6,735 円 | 1,341 円 | 2.28 % | 0.45 % |





2. ①一時金(単純平均)

| 一時金 | 2019年5月末日 回答集計 | | | 昨年対比 | 2018年5月末日 回答集計 | | |
|-----|----------------|---------------------|-------------|------------|---------------------|-------------|------|
| | 集計組合数 | 回答 | 昨年対比 | | 集計組合数 | 回答 | 昨年対比 |
| | 集計組合員数 | | | | 集計組合数 | | |
| 年間 | 月数 | 164 組合 192,368 人 | 4.77 カ月 | ▲ 0.04 カ月 | 164 組合 173,495 人 | 4.81 カ月 | |
| | 金額 | 52 組合 103,591 人 | 1,442,152 円 | ▲ 25,913 円 | 60 組合 180,104 人 | 1,468,065 円 | |
| 半期 | 月数 | 12 組合 11,047 人 | 2.71 カ月 | 0.22 カ月 | 10 組合 8,205 人 | 2.49 カ月 | |
| | 金額 | 22 組合 73,459 人 | 560,230 円 | 88,339 円 | 23 組合 10,380 人 | 471,891 円 | |

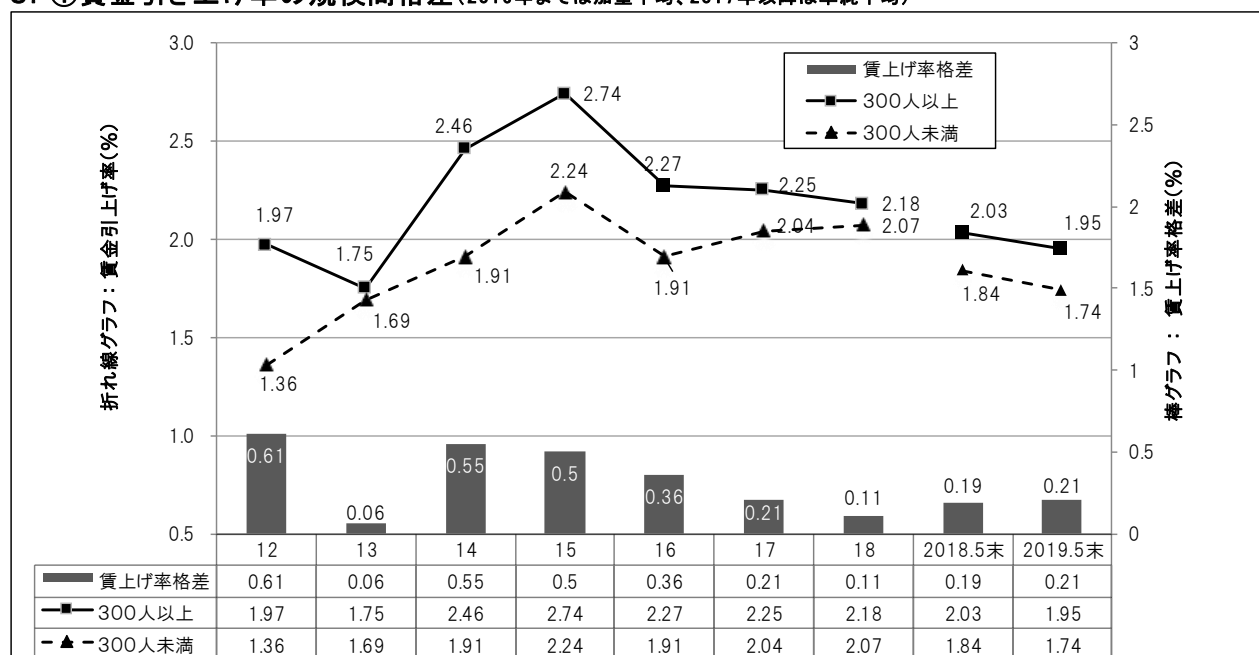
※組合によって、回答方法が「月数回答のみ」、「金額回答のみ」、「月数回答ならびに金額回答」があるため、昨年対比は整合しない。

②一時金(組合員数による加重平均)

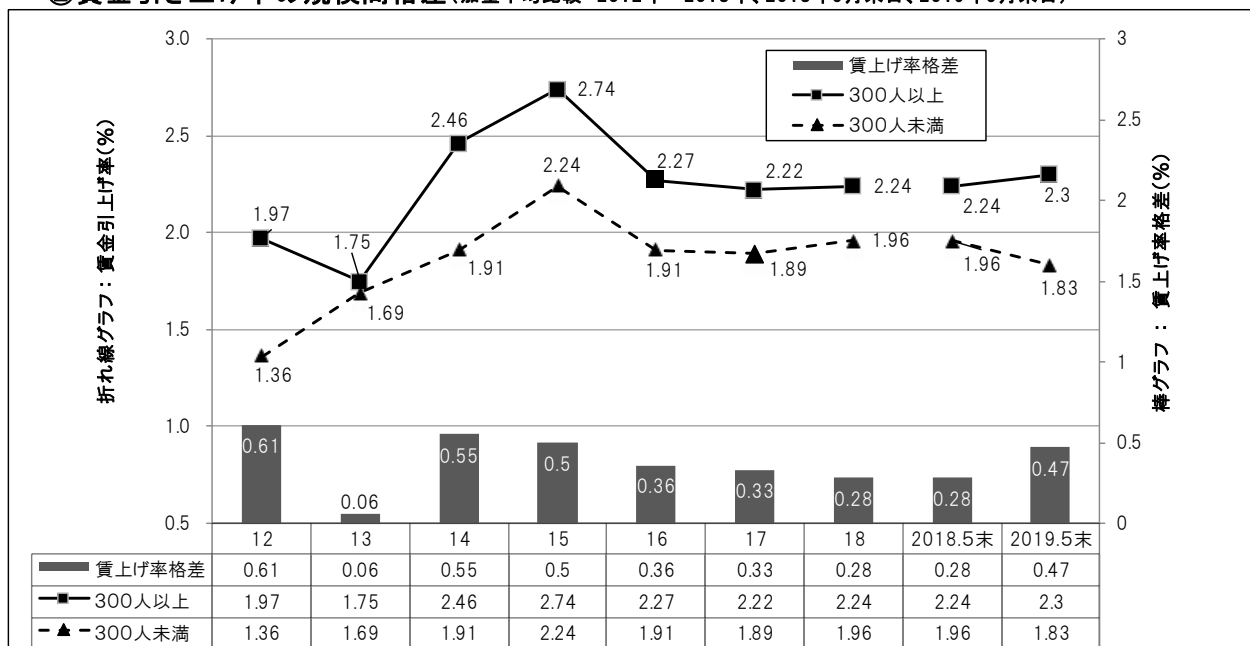
| 一時金 | 2019年5月末日 回答集計 | | | 昨年対比 | 2018年5月末日 回答集計 | | |
|-----|----------------|---------------------|-------------|-------------|---------------------|-------------|------|
| | 集計組合数 | 回答 | 昨年対比 | | 集計組合数 | 回答 | 昨年対比 |
| | 集計組合員数 | | | | 集計組合数 | | |
| 年間 | 月数 | 164 組合 192,368 人 | 5.11 カ月 | 0.04 カ月 | 164 組合 173,495 人 | 5.07 カ月 | |
| | 金額 | 52 組合 103,591 人 | 1,773,676 円 | ▲ 227,446 円 | 60 組合 180,104 人 | 2,001,122 円 | |
| 半期 | 月数 | 12 組合 11,047 人 | 2.74 カ月 | ▲ 0.20 カ月 | 10 組合 8,205 人 | 2.93 カ月 | |
| | 金額 | 22 組合 73,459 人 | 1,130,699 円 | 334,903 円 | 23 組合 10,380 人 | 795,796 円 | |

※組合によって、回答方法が「月数回答のみ」、「金額回答のみ」、「月数回答ならびに金額回答」があるため、昨年対比は整合しない。

3. ①賃金引き上げ率の規模間格差(2016年までは加重平均、2017年以降は単純平均)



②賃金引き上げ率の規模間格差(加重平均比較 2012年～2018年、2018年5月末日、2019年5月末日)



《参考》

賃金引き上げ率の推移(加重平均 1999年～2018年、2019年5月末日)

