

2020年6月5日（金）

連合愛知

《担当》

事務局長 可知 洋二

労働条件局長 中塚 正輝

代表電話 052-884-0005

直通電話 052-684-0048

報道関係者 各位

## 連合愛知2020春季生活闘争 5月末日回答集計結果について

連合愛知は、2020春季生活闘争の5月末日時点での回答集計を行いましたので、次の通り結果を報告いたします。

- 5月末日時点における連合愛知にて集約した要求提出状況は446組合（昨年同時期405組合）、そのうち回答・妥結の報告があったのは385組合（昨年同時期比37組合増）となった。
- 賃上げ（月例賃金）については、定昇相当込み賃上げ額（単純平均<sup>※1</sup>）は4,837円・1.79%（昨年同時期比188円減・0.05ポイント減）であった。  
そのうち組合員300人未満の中小労組では、217組合の回答報告があり、定昇相当込み賃上げ額（単純平均）は、4,453円・1.70%（昨年同時期比221円減・0.04ポイント減）であった。
- 賃上げ額が明確に分かる組合の賃上げ額（単純平均）は、300人未満の組合では1,232円・0.42%、300人以上の組合では1,212円・0.41%となり、金額・率ともに中小労組が上回っていること等から、大手追従・準拠の構造を転換する運動が継続している。
- 300人未満の組合と300人以上の組合との賃上げ率の差（5月末日時点 単純平均）は、0.19%となり、昨年同時期より0.02%格差が縮小となり、現下の厳しい状況の中においても、中小労組を中心に粘り強い協議・交渉が結果に結びついている。一方で、4月以降本格化した中小労組の交渉には「新型コロナウイルス感染症緊急事態宣言」の発出により、交渉環境を維持することが難しい状況も少なからず見受けられるものの、構成組織と連携し要求を提出したすべての組合の早期解決に向け支援を継続していく。
- 一時金（年間 単純平均）については、月数 4.58ヵ月、金額1,344,166円となった。  
※業績連動回答の組合は除く

※1 単純平均：各組合の賃上げ額を単純に足して平均値を集計する方法。「1組合あたりの」賃上げ額の平均。

加重平均：組合員数を計算に反映させ賃上げ額の平均を算出する方法。「組合員1人あたりの」賃上げ額の平均。



## 1. 要求提出、回答・妥結状況

- 要求提出組合 446組合（昨年同時期405組合、昨年最終集計要求410組合）
- 回答・妥結組合 385組合（昨年同時期348組合、昨年最終集計回答358組合）

## 2. 賃上げ回答を引き出した組合数

- 賃上げ回答を引き出した組合数：137組合  
（昨年同時期216組合、昨年最終集約222組合）

## 3. 賃上げ（月例賃金）

### ① 平均賃金方式（単純平均）

平均賃金方式	2020年5月末日 回答集計				昨年対比	2019年5月末日 回答集計			
	集計組合数 集計組合員数	定昇相当込み賃上げ計		集計組合数 集計組合員数		定昇相当込み賃上げ計			
		額	率			額	率		
合計	366 組合 399,219 人	4,837 円	1.79 %	▲188 円 ▲0.05 ポイント	319 組合 322,132 人	5,025 円	1.84 %		
300人未満	217 組合 25,703 人	4,453 円	1.70 %	▲221 円 ▲0.04 ポイント	170 組合 20,360 人	4,674 円	1.74 %		
~99	104 組合 5,024 人	4,093 円	1.57 %	▲68 円 0.00 ポイント	81 組合 3,693 人	4,161 円	1.57 %		
100~299	113 組合 20,679 人	4,806 円	1.80 %	▲334 円 ▲0.10 ポイント	89 組合 16,667 人	5,140 円	1.90 %		
300人以上	149 組合 373,516 人	5,351 円	1.89 %	▲120 円 ▲0.06 ポイント	149 組合 301,772 人	5,471 円	1.95 %		
300~999	85 組合 48,416 人	4,953 円	1.80 %	34 円 0.00 ポイント	93 組合 53,323 人	4,919 円	1.80 %		
1000~	64 組合 325,100 人	5,877 円	2.01 %	▲510 円 ▲0.18 ポイント	56 組合 248,449 人	6,387 円	2.19 %		

※2020年と2019年で集計対象組合が異なるため、「賃上げ額」と「賃上げ率」の昨年対比は整合しない。

### ② ①のうち賃上げ分が明確に分かる組合の集計（単純平均）

平均賃金方式	2020年5月末日 回答集計				賃上げ分 昨年対比	2019年5月末日 回答集計			
	集計組合数 集計組合員数	定昇相当込み 賃上げ計（額・率）		集計組合数 集計組合員数		定昇相当込み 賃上げ計（額・率）			
		賃上げ計	賃上げ分			賃上げ計	賃上げ分		
合計	137 組合 86,632 人	5,505 円 1.96 %	1,224 円 0.41 %	32 円 ▲0.03 ポイント	216 組合 184,938 人	5,209 円 1.93 %	1,192 円 0.44 %		
300人未満	81 組合 9,516 人	5,373 円 1.96 %	1,232 円 0.42 %	▲9 円 ▲0.06 ポイント	96 組合 13,543 人	5,005 円 1.91 %	1,241 円 0.49 %		
~99	38 組合 1,698 人	5,292 円 1.97 %	1,333 円 0.46 %	▲40 円 ▲0.11 ポイント	35 組合 1,718 人	4,181 円 1.70 %	1,373 円 0.57 %		
100~299	43 組合 7,818 人	5,445 円 1.96 %	1,143 円 0.39 %	▲22 円 ▲0.05 ポイント	61 組合 11,825 人	5,478 円 2.03 %	1,165 円 0.44 %		
300人以上	56 組合 77,116 人	5,660 円 1.95 %	1,212 円 0.41 %	59 円 ▲0.01 ポイント	120 組合 171,395 人	5,437 円 1.96 %	1,152 円 0.41 %		
300~999	35 組合 18,550 人	5,343 円 1.87 %	1,121 円 0.38 %	33 円 ▲0.01 ポイント	79 組合 45,408 人	4,929 円 1.80 %	1,088 円 0.39 %		
1000~	21 組合 58,566 人	6,188 円 2.07 %	1,363 円 0.45 %	86 円 0.00 ポイント	41 組合 125,987 人	6,415 円 2.27 %	1,277 円 0.45 %		



### ③ 平均賃金方式（すべての組合員数による加重平均）

平均賃金方式	2020年5月末日 回答集計				昨年対比	2019年5月末日 回答集計				
	集計組合数 集計組合員数	定昇相当込み賃上げ計		集計組合数 集計組合員数		定昇相当込み賃上げ計		集計組合数 集計組合員数	定昇相当込み賃上げ計	
		額	率			額	率		額	率
<b>合計</b>	<b>366 組合 399,219 人</b>	<b>6,587 円</b>	<b>2.10 %</b>	<b>▲ 272 円 ▲ 0.17 ポイント</b>	<b>319 組合 322,132 人</b>	<b>6,859 円</b>	<b>2.27 %</b>			
<b>300人未満</b>	<b>217 組合 25,703 人</b>	<b>4,738 円</b>	<b>1.79 %</b>	<b>▲ 208 円 ▲ 0.04 ポイント</b>	<b>170 組合 20,360 人</b>	<b>4,946 円</b>	<b>1.83 %</b>			
~99	104 組合 5,024 人	4,131 円	1.57 %	64 円 0.03 ポイント	81 組合 3,693 人	4,067 円	1.54 %			
100~299	113 組合 20,679 人	4,890 円	1.84 %	▲ 250 円 ▲ 0.05 ポイント	89 組合 16,667 人	5,140 円	1.89 %			
<b>300人以上</b>	<b>149 組合 373,516 人</b>	<b>6,700 円</b>	<b>2.12 %</b>	<b>▲ 320 円 ▲ 0.18 ポイント</b>	<b>149 組合 301,772 人</b>	<b>7,020 円</b>	<b>2.30 %</b>			
300~999	85 組合 48,416 人	4,981 円	1.81 %	102 円 0.02 ポイント	93 組合 53,323 人	4,879 円	1.79 %			
1000~	64 組合 325,100 人	6,944 円	2.16 %	▲ 536 円 ▲ 0.25 ポイント	56 組合 248,449 人	7,480 円	2.41 %			

※2020年と2019年で集計対象組合が異なるため、「賃上げ額」と「賃上げ率」の昨年対比は整合しない。

### ④ ③のうち賃上げ分が明確に分かる組合の集計（集計対象の組合員数による加重平均）

平均賃金方式	2020年5月末日 回答集計				賃上げ分 昨年対比	2019年5月末日 回答集計				
	集計組合数 集計組合員数	定昇相当込み 賃上げ計 (額・率)		賃上げ分		集計組合数 集計組合員数	定昇相当込み 賃上げ計 (額・率)		賃上げ分	
		額	率				額	率		
<b>合計</b>	<b>137 組合 86,632 人</b>	<b>6,110 円</b>	<b>2.03 %</b>	<b>1,266 円</b>	<b>▲ 0.01 ポイント</b>	<b>216 組合 184,938 人</b>	<b>6,071 円</b>	<b>2.11 %</b>	<b>1,266 円</b>	<b>0.43 %</b>
<b>300人未満</b>	<b>81 組合 9,516 人</b>	<b>5,585 円</b>	<b>2.02 %</b>	<b>1,206 円</b>	<b>▲ 0.02 ポイント</b>	<b>96 組合 13,543 人</b>	<b>5,251 円</b>	<b>1.96 %</b>	<b>1,198 円</b>	<b>0.44 %</b>
~99	38 組合 1,698 人	5,295 円	1.97 %	1,365 円	▲ 15 円	35 組合 1,718 人	4,132 円	1.69 %	1,380 円	0.44 %
100~299	43 組合 7,818 人	5,648 円	2.03 %	1,171 円	▲ 0.03 ポイント	61 組合 11,825 人	5,414 円	2.00 %	1,171 円	0.44 %
<b>300人以上</b>	<b>56 組合 77,116 人</b>	<b>6,163 円</b>	<b>2.03 %</b>	<b>1,273 円</b>	<b>▲ 0.02 ポイント</b>	<b>120 組合 171,395 人</b>	<b>5,550 円</b>	<b>2.15 %</b>	<b>1,271 円</b>	<b>0.43 %</b>
300~999	35 組合 18,550 人	5,318 円	1.86 %	1,174 円	98 円 0.01 ポイント	79 組合 45,408 人	4,935 円	1.82 %	1,076 円	0.39 %
1000~	21 組合 58,566 人	6,431 円	2.08 %	1,305 円	▲ 36 円 ▲ 0.03 ポイント	41 組合 125,987 人	6,735 円	2.28 %	1,341 円	0.45 %

## 4. 一時金

### ① 一時金（単純平均）

	一時金	2020年5月末日 回答集計		昨年対比	2019年5月末日 回答集計	
		集計組合数 集計組合員数	回答		集計組合数 集計組合員数	回答
年間	月数	186 組合 320,556 人	4.58 ヵ月	▲ 0.20 ヵ月	164 組合 192,368 人	4.77 ヵ月
	金額	66 組合 166,171 人	1,344,166 円	▲ 97,986 円	52 組合 103,591 人	1,442,152 円
半期	月数	22 組合 7,695 人	2.02 ヵ月	▲ 0.69 ヵ月	12 組合 11,047 人	2.71 ヵ月
	金額	22 組合 9,754 人	453,399 円	▲ 106,832 円	22 組合 73,459 人	560,230 円



## ② 一時金（組合員数による加重平均）

一時金		2020年5月末日 回答集計		昨年対比	2019年5月末日 回答集計	
		集計組合数 集計組合員数	回 答		集計組合数 集計組合員数	回 答
年 間	月数	186 組合 320,556 人	5.28 カ月	0.17 カ月	164 組合 192,368 人	5.11 カ月
	金額	66 組合 166,171 人	1,961,573 円	187,897 円	52 組合 103,591 人	1,773,676 円
半 期	月数	22 組合 7,695 人	2.06 カ月	▲ 0.67 カ月	12 組合 11,047 人	2.74 カ月
	金額	22 組合 9,754 人	548,951 円	▲ 581,748 円	22 組合 73,459 人	1,130,699 円

《一時金データ集計について》

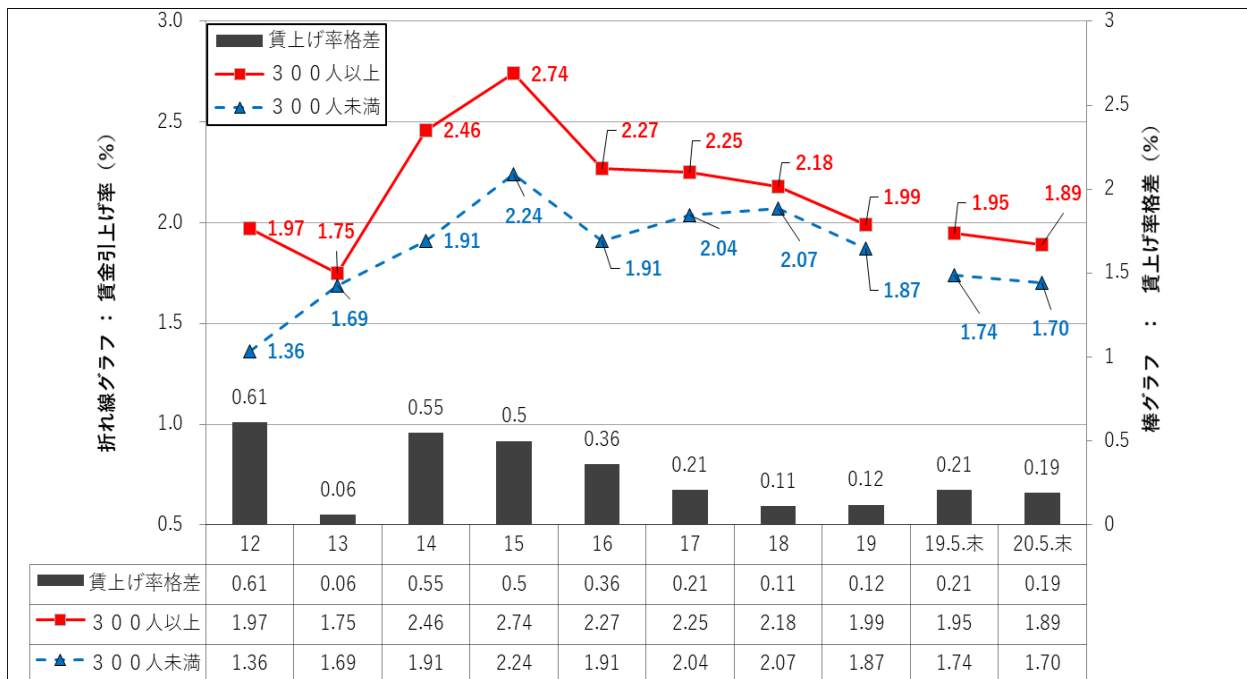
2020年と2019年で集計対象組合が異なるため、昨年対比は整合しない。

一時金集計には、業績連動方式の組合は反映していない。

- 業績連動方式 35 組合
- 別途協議、継続協議、金額非公表 91 組合

## 5. 賃金引上げ率の規模間格差

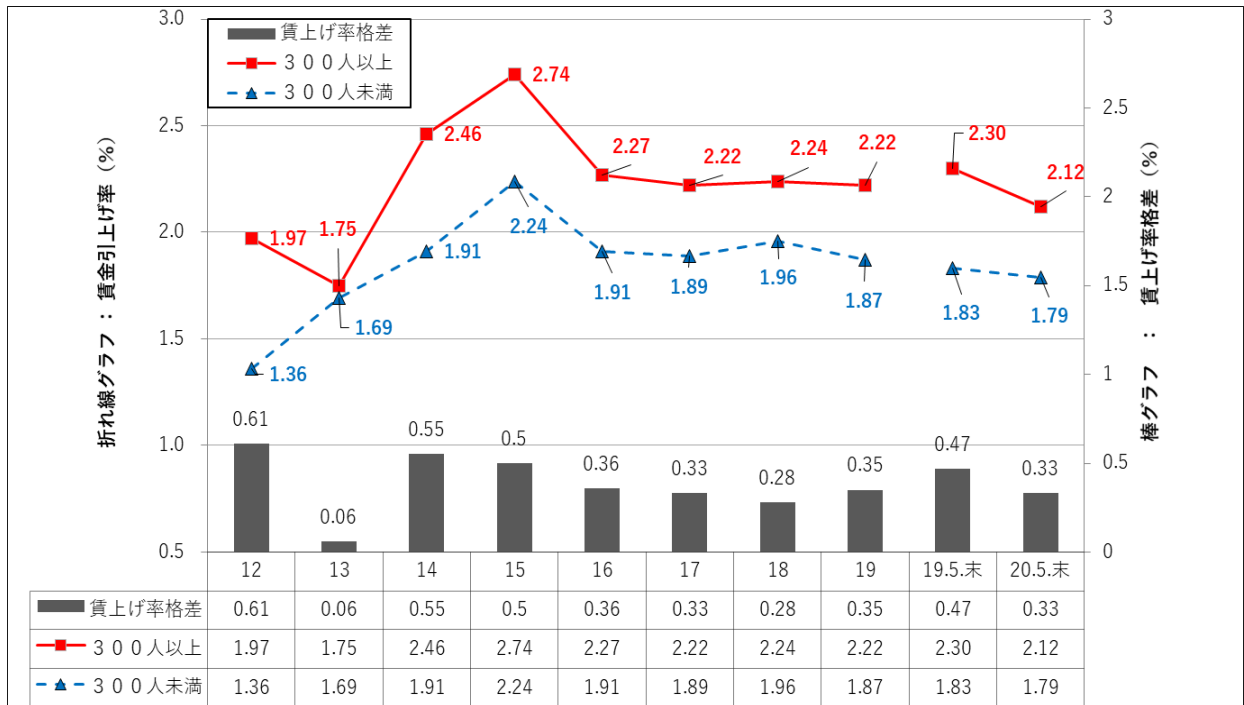
① 賃金引上げ率の規模間格差「単純平均比較 2012年～2019年推移、2020年5月末日（昨年対比）」



※2016年までは加重平均、2017年以降は単純平均

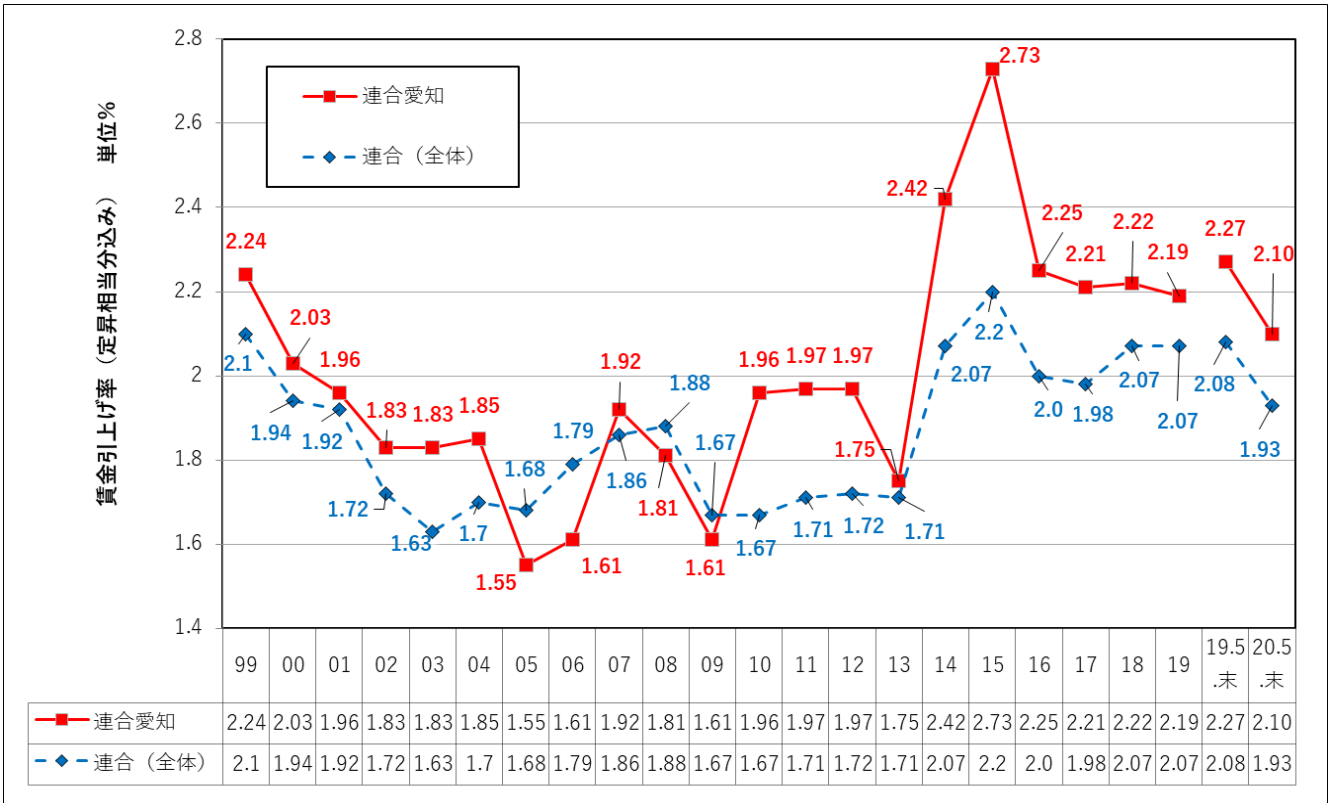


② 賃金引上げ率の規模間格差「加重平均比較 2012年～2019年推移、2020年5月末日（昨年対比）」



《参考》

● 賃金引上げ率の推移「加重平均 1999年～2019年推移、2020年5月末日（昨年対比）」



※上記参考資料における連合本部「20.5.末」の「1.93%」は4月末集計データの数値となる。

